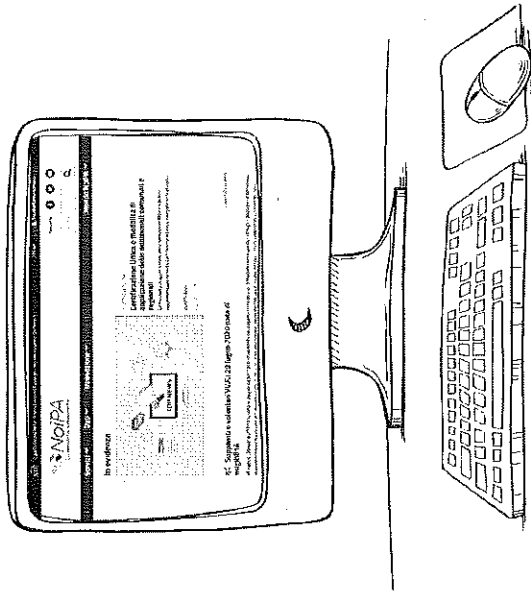
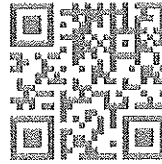


ADERIRE È SEMPLICE! BASTA UN CLICK

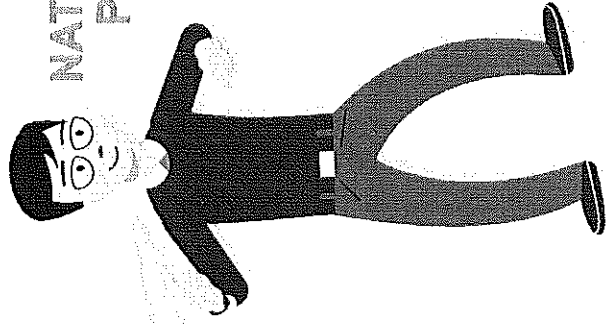
1. ACCEDI ALLA TUA AREA RISERVATA SUL PORTALE NOIPA NOIPA.MEF.GOV.IT
2. VAI NELLA SEZIONE PREVIDENZA COMPLEMENTARE.



NON ASPETTARE
INFORMATI SUBITO E FAI
UNA SCELTA CONSAPEVOLE.
VISITA WWW.FONDOESPERO.IT



FONDO SCUOLA ESPERO
IL FONDO NAZIONALE DI PENSIONE
COMPLEMENTARE PER I LAVORATORI
DELLA SCUOLA.



**NATO PER TE,
PER IL TUO
FUTURO.**

VICINO A VOI, PER LA VOSTRA PENSIONE INTEGRATIVA

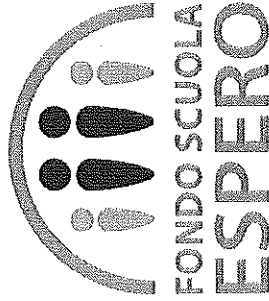
SEI STATO ASSUNTO DA POCO?
LEGGI QUESTA BROCHURE...
NON FARTI SFUGGIRE L'OCCASIONE
DI CONOSCERE IL TUO FONDO PENSIONE.
IL FONDO PENSIONE NEGOZIALE, RIVOLTO A TUTTI I
DEPENDENTI DELLA SCUOLA, NATO DALLA CONTRATTAZIONE
COLLETTIVA TRA L'AMMINISTRAZIONE E
LE ORGANIZZAZIONI SINDACALI.



PER MAGGIORI
INFORMAZIONI CONTATTA IL FONDO
telefono: 06 52279155 | fax: 06 56561718
posta: FONDO SCUOLA ESPERO
VIA CAVOUR, 310 - 00184 ROMA
email: info.aderenti@fondoespero.it

www.fondoespero.it

Il messaggio pubblicitario è finalizzato a fornire informazioni di carattere informativo e non costituisce in alcun modo un'offerta di assicurazione o di investimento. Per maggiori informazioni, consultare il sito www.fondoespero.it.



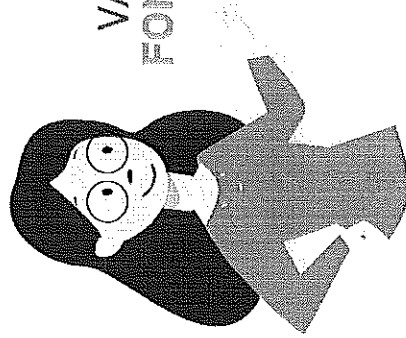
**LA SCUOLA È FATTA DA VOI,
VOI CHE LA COSTRUITE OGNI GIORNO.
FONDO ESPERO AL VOSTRO FIANCO,
PER IL VOSTRO FUTURO.**

PERCHÈ DOVREI PENSARE ALLA PENSIONE INTEGRATIVA?

PER GARANTIRMI UN TENORE DI VITA
INALTERATO DOPO IL PENSIONAMENTO,
COLMANDO IL GAP TRA PENSIONE
PUBBLICA E ULTIMO STIPENDIO.

L'importo dell'assegno pensionistico,
a seconda dell'anzianità maturata,
potrà variare dal 50% al 70%
dell'ultimo stipendio percepito.

10 VANTAGGI DI FONDO ESPERO



1

UNA PENSIONE IN PIÙ
per avere una **maggiore sicurezza**
economica per la vecchiaia.

2

**CONTRIBUTO
DEL DATORE DI LAVORO**
aderendo a Fondo Espero hai diritto
al contributo del datore di lavoro
previsto dal tuo contratto
collettivo. Se aspetti o aderisci ad
altre forme pensionistiche, rinunci
ad una parte di **retribuzione**
che ti spetta!

3

COSTI CONTENUTI
i costi sono **molto contenuti**
rispetto ad altre forme di previdenza
complementare perché Espero,
come tutti gli altri Fondi negoziali,
non ha fini di lucro.
Meno costi = più pensione!

4

RENDIMENTI ADEGUATI
la **gestione del patrimonio**
è affidata a società specializzate
e alla Banca depositaria.

5

VANTAGGI FISCALI
sia in fase di **accumulo**
che in fase di **prestazione**

PERCHÈ FARLO ORA?

PERCHÈ PRIMA COMINCIO, MENO
DOVRÒ VERSARE OGNI MESE PER
OTTENERE UN CAPITALE CHE INTEGRI
LA MIA PENSIONE DI BASE.

6

ISCRIVERSI È FACILE
l'adesione avviene esclusivamente
attraverso il **Portale NoiPa**

7

**RISPARMIARE
CON SEMPLICITÀ**
attraverso il Portale NoiPa
è possibile **variare,**
sospendere, riattivare la propria
contribuzione mensile

8

ANTICIPAZIONI
è possibile chiedere anticipazioni
a fronte di **determinati eventi**
previsti dalla legge (acquisto o
ristrutturazione prima casa,
spese sanitarie, ecc.)

9

**INFORMAZIONI
CONTINUE E AGGIORNATE**
anche attraverso l'accesso
alla propria **area riservata on line**

10

COVID
è possibile avere una **maggiore**
sicurezza derivante dalla vigilanza
di una **Autorità pubblica**

WWW.FONDOESPERO.IT

